

**HALK HAYAT VE EMEKLİLİK A.Ş. DİNAMİK
DEĞİŞKEN EMEKLİLİK YATIRIM FONU (ESKİ
UNVANIYLA "HALK HAYAT VE EMEKLİLİK
A.Ş. ESNEK EMEKLİLİK YATIRIM FONU")**

**31 ARALIK 2017 TARİHİ İTİBARIYLA
YATIRIM PERFORMANSI KONUSUNDA
KAMUYA AÇIKLANAN BİLGİLERE İLİŞKİN
RAPOR**

HALK HAYAT VE EMEKLİLİK A.Ş. DİNAMİK DEĞİŞKEN EMEKLİLİK YATIRIM FONU

YATIRIM PERFORMANSI KONUSUNDA KAMUYA AÇIKLANAN BİLGİLERE İLİŞKİN RAPOR

Halk Hayat ve Emeklilik A.Ş. Dinamik Değişken Emeklilik Yatırım Fonu'nun (eski unvanıyla "Halk Hayat ve Emeklilik A.Ş. Esnek Emeklilik Yatırım Fonu") ("Fon") 1 Ocak - 31 Aralık 2017 dönemine ait ekteki performans sunum raporunu Sermaye Piyasası Kurulu'nun VII-128.5 sayılı Bireysel Portföylerin ve Kolektif Yatırım Kuruluşlarının Performans Sunumuna, Performansa Dayalı Ücretlendirilmesine ve Kolektif Yatırım Kuruluşlarını Notlandırma ve Sıralama Faaliyetlerine İlişkin Esaslar Hakkında Tebliğ'inde ("Tebliğ") yer alan performans sunum standartlarına ilişkin düzenlemeleri çerçevesinde incelemiş bulunuyoruz.

İncelememiz sadece yukarıda belirtilen döneme ait performans sunumunu kapsamaktadır. Bunun dışında kalan dönemler için inceleme yapılmamış ve görüş oluşturulmamıştır.

Görüşümüze göre Fon'un 1 Ocak - 31 Aralık 2017 dönemine ait performans sunum raporu Halk Hayat ve Emeklilik A.Ş. Dinamik Değişken Emeklilik Yatırım Fonu'nun performansını ilgili Tebliğ'de belirtilen performans sunum standartlarına ilişkin düzenlemelere uygun olarak doğru bir biçimde yansıtmaktadır.

DRT BAĞIMSIZ DENETİM VE SERBEST MUHASEBECİ MALİ MÜŞAVİRLİK A.Ş.
Member of DELOITTE TOUCHE TOHMATSU LIMITED



Müjde Aslan, SMMM
Sorumlu Denetçi

İstanbul, 31 Ocak 2018

İÇİNDEKİLER		Sayfa No
PERFORMANS SUNUŞUNA İLİŞKİN TANITICI BİLGİLER, PERFORMANS BİLGİSİ VE DİPNOTLAR		1-4
A	TANITICI BİLGİLER	1
B	PERFORMANS BİLGİSİ	2
C	DİPNOTLAR	3-4
D	İLAVE BİLGİLER VE AÇIKLAMALAR	4

HALK HAYAT VE EMEKLİLİK A.Ş.
DİNAMİK DEĞİŞKEN EMEKLİLİK YATIRIM FONU

01 OCAK – 31 ARALIK 2017 HESAP DÖNEMİNE AİT
PERFORMANS SUNUŞUNA İLİŞKİN
TANITICI BİLGİLER, PERFORMANS BİLGİSİ VE DİPNOTLAR
(Tutarlar aksi belirtilmedikçe Türk Lirası ("TL") olarak ifade edilmiştir.)

A. TANITICI BİLGİLER

Portföye Bakış		Yatırım Ve Yönetime İlişkin Bilgiler	
Halka Arz Tarihi	12.06.2012	Portföy Yöneticileri	
31 Aralık 2017 tarihi itibarıyla		Murat Zaman, Kerem Yerebasmaz, Ayşe Seher Aydın, Gülin Yılmaz, Oğuzhan Özer, Haldun Nigiz, Ali Gökçen	
Fon Toplam Değeri	569.916.279,21 TL	Fonun Yatırım Amacı, Stratejisi ve Riskleri	
Birim Pay Değeri	0,016862TL	Fon, portföyünün tamamını Yönetmeliğin 5. maddesinde belirtilen varlık türlerinin tamamına veya bir kısmına yatıran ve hem sermaye kazancı hem de temettü ve faiz geliri elde etmeyi hedefleyen fondur. Fon'un varlık dağılımı önceden belirlenmez.	
Yatırımcı Sayısı	201.425		
Tedavül Oranı %	6,76		
Portföy Dağılımı %			
- Paylar	27,38	Değişken fon, yatırım tercihini belirlemek yerine birikimlerin yatırıma ne şekilde yönlendirileceği konusunda kararı portföy yöneticisine bırakan ve piyasa koşullarına göre portföy yöneticisinin en uygun portföy dağılımını yapacağını düşünen katılımcılar için kurulmuş bir fondur. Şirketin fon yönetimi stratejisi ve uygulamalarına güvenen katılımcılar için uygundur. Yatırım yapılan varlıklar çerçevesinde fonun volatilité aralıklarının karşılık geldiği risk değeri 4 ila 5 aralığında kalacaktır.	
- Devlet Tahvili	4,09		
-Kamu Dış Borçlanma Araçları	1,23		
- Ters Repo	0,91		
- Türk Özel Sektör Tahvil/Bono	39,97		
- Vadeli Mevduat	21,16		
- Yatırım Fonu	4,57		
-Vob	0,69		
Payların Sektörel Dağılımı %			
Bankalar ve Özel Finans Kurumları	23,30		Fonu'nun eşik değeri BIST-KYD Repo (Brüt)'tür.
Elektrik, Gaz ve Su	1,52		
Gayrimenkul Yat. Ort.	4,19		
Holdingle ve Yatırım Şirketleri	14,75		
İmalat Sanayii Metal Ana Sanayi	15,42		
İmalat Sanayii, Taş ve Toprağa Dayalı Sanayi	4,12		
İmalat Sanayii, Kimya, Petrol, Kauçuk ve Plastik Ürünler	15,56		
Toptan ve Perakende Ticaret	3,13		
Ulaştırma, Haberleşme ve Depolama	7,95		
İmalat Sanayii, Gıda	6,60		
Sigorta Şirketleri	0,01		
Savunma	1,00		
İmalat Sanayii, Dokuma, Giyim Eşyası ve Deri	2,45		
		En Az Alınabilir Pay Adedi	
		Mevzuatta belirlenen yasal limitlere uygun olarak 0,001 pay alınabilmektedir.	

HALK HAYAT VE EMEKLİLİK A.Ş.
DİNAMİK DEĞİŞKEN EMEKLİLİK YATIRIM FONU

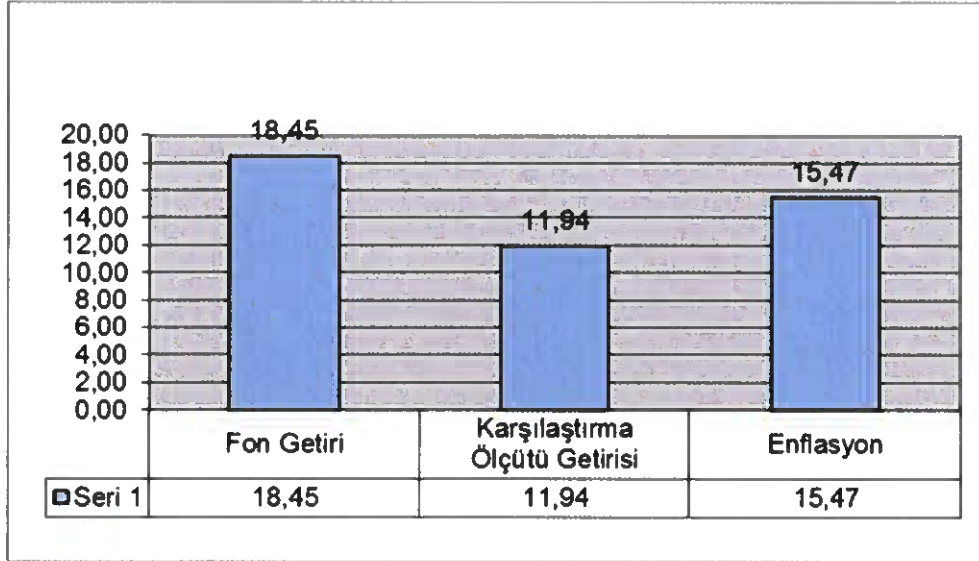
01 OCAK – 31 ARALIK 2017 HESAP DÖNEMİNE AİT
PERFORMANS SUNUŞUNA İLİŞKİN
TANITICI BİLGİLER, PERFORMANS BİLGİSİ VE DİPNOTLAR
(Tutarlar aksi belirtilmedikçe Türk Lirası ("TL") olarak ifade edilmiştir.)

B. PERFORMANS BİLGİSİ

Yıllar	Toplam Getiri (%)	Karşılaştırma Ölçütünün Getirisi/Eşik Değer (%)	Enflasyon Oranı (%)	Portföyün Zaman İçinde Standart Sapması %	Karşılaştırma Ölçütünün/Eşik Değerin Standart Sapması	Bilgi Rasyosu	Sunuma Dahil Dönem Sonu Portföyün Toplam Değeri/ Net Aktif Değeri
2.yıl 2013	-1,23	- *	6,97	0,69	- *	-0,0038	94.079.097
3.yıl 2014	18,41	- *	6,36	0,50	- *	0,1356	201.341.239
4.yıl 2015	-3,51	- *	5,71	0,58	- *	-0,0215	296.344.602,26
5. yıl 2016	10,30	9,25	9,94	0,61	0,02	0,0092	410.887.379,39
6. yıl 2017 (**)	18,45	11,94	15,47	0,29	0,03	0,0780	569.916.279,21

(*)- Fonun karşılaştırma ölçütü; Fon portföy yapısı ve yönetim stratejisi karşılaştırma ölçütü kullanmaya elverişli olmaması nedeniyle belirlenmemiştir.

(**) 01 Ocak – 31 Aralık 2017 dönemini ifade etmektedir.



Geçmiş getiriler gelecek dönem performansı için bir gösterge sayılmaz.

HALK HAYAT VE EMEKLİLİK A.Ş.
DİNAMİK DEĞİŞKEN EMEKLİLİK YATIRIM FONU

01 OCAK – 31 ARALIK 2017 HESAP DÖNEMİNE AİT
PERFORMANS SUNUŞUNA İLİŞKİN
TANITICI BİLGİLER, PERFORMANS BİLGİSİ VE DİPNOTLAR
(Tutarlar aksi belirtilmedikçe Türk Lirası (“TL”) olarak ifade edilmiştir.)

C. DİPNOTLAR

- C.1.** Fonun portföy yönetim şirketi Halk Portföy Yönetimi A.Ş. olup, % 75,00 Türkiye Halk Bankası A.Ş., % 25,00 Halk Yatırım Menkul Değerler A.Ş., % 0,00 Halk Finansal Kiralama A.Ş. iştirakidir. Halk Hayat ve Emeklilik A.Ş.’ne ait 15 adet emeklilik yatırım fonunun yönetimini gerçekleştirmektedir. Yönetilen toplam portföy büyüklüğü 6.919.599.552,17TL’dir.
- C.2.** Fon portföyünün yatırım stratejisi ve yatırım amacına “Tanıtıcı Bilgiler” başlığında yer verilmiştir.
- C.3.** Fonun 31 Aralık 2017 tarihi itibariyle sona eren performans döneminde net dönemsel getirisi, % **18,45** olarak gerçekleşmiştir.
- C.4.** 01 Ocak – 31 Aralık 2017 dönemine ait yönetim ücretleri, vergi, saklama ücretleri ve diğer faaliyet giderlerinin günlük brüt varlık değerlerine oranının ağırlıklı ortalaması:

Toplam Giderler	11.870.916,63
Ortalama Fon Portföy Değeri	499.378.330
Toplam Gider/Ortalama Fon Portföy Değeri	%2,38

- C.5.** 01 Ocak – 31 Aralık 2017 performans sunum dönemi içinde Sermaye Piyasası Kurulu’nun 20.04.2017 tarih ve 12233903-310.01.06-E.5090 sayılı izni ile Sermaye Piyasası Kurulu’nun i-SPK.4632 s.kn. 17.3 (03.03.2016 tarih ve 7/223 s.k) sayılı İlke Kararı olarak kabul edilen Emeklilik Yatırım Fonlarına ilişkin rehber ‘e uyumun sağlanması ile ilgili değişiklikler yapılmıştır.

- Eski Fon Unvanı; Halk Hayat ve Emeklilik A.Ş. Esnek Emeklilik Yatırım Fonu, Yeni Fon Unvanı; Halk Hayat ve Emeklilik A.Ş. Dinamik Değişken Emeklilik Yatırım Fonu olmuştur.
- Fon, portföyünün tamamını Yönetmeliğin 5. maddesinde belirtilen varlık türlerinin tamamına veya bir kısmına yatıran ve hem sermaye kazancı hem de temettü ve faiz geliri elde etmeyi hedefleyen fondur. Fon’un varlık dağılımı önceden belirlenmez.

Değişken fon, yatırım tercihini belirlemek yerine birikimlerin yatırıma ne şekilde yönlendirileceği konusunda kararı portföy yöneticisine bırakan ve piyasa koşullarına göre portföy yöneticisinin en uygun portföy dağılımını yapacağını düşünen katılımcılar için kurulmuş bir fondur. Şirketin fon yönetimi stratejisi ve uygulamalarına güvenen katılımcılar için uygundur. Yatırım yapılan varlıklar çerçevesinde fonun volatilité aralıklarının karşılık geldiği risk değeri 4 ila 5 aralığında kalacaktır.

Fon karşılaştırma ölçütü olarak; Fon portföy yapısı/yönetim stratejisi karşılaştırma ölçütü kullanmaya elverişli olmaması nedeniyle karşılaştırma ölçütü belirlenmemiştir.

- Fonu’nun eşik değeri BIST-KYD Repo (Brüt)’tür.

HALK HAYAT VE EMEKLİLİK A.Ş.
DİNAMİK DEĞİŞKEN EMEKLİLİK YATIRIM FONU

01 OCAK – 31 ARALIK 2017 HESAP DÖNEMİNE AİT
PERFORMANS SUNUŞUNA İLİŞKİN
TANITICI BİLGİLER, PERFORMANS BİLGİSİ VE DİPNOTLAR
(Tutarlar aksi belirtilmedikçe Türk Lirası (“TL”) olarak ifade edilmiştir.)

C.6. Emeklilik yatırım fonları her türlü kurumlar vergisi ve stopajdan muaftır.

Dönemin faaliyet giderleri dağılımı ise aşağıdaki tablodaki gibidir:

Yönetmelik* Madde-19 Uyarınca Yapılan Faaliyet Giderleri	01 Ocak – 31 Aralık 2017
Yönetim Ücretleri	11.235.448,83
Performans Ücretleri	-
Saklama Ücretleri	46.045,80
MKK Ücretleri	-
Denetim Ücretleri	10.777,08
Danışmanlık Ücretleri	-
Kurul Ücretleri	61.986,79
Komisyon ve Diğer İşlem Ücretleri	484.650,20
Esas Faaliyetlerden Diğer Giderler	32.007,93
Esas Faaliyet Giderleri Toplamı	11.870.916,63

(*) 13.03.2013 tarih ve 28586 sayılı Resmi Gazete’de yayımlanarak yürürlüğe giren “Emeklilik Yatırım Fonlarının Kuruluş ve Faaliyetlerine İlişkin Esaslar Hakkında Yönetmelik”

D. İLAVE BİLGİLER VE AÇIKLAMALAR

1. 1 Ocak - 31 Aralık 2017 Döneminde brüt fon getirisi

	Halk Hayat ve Emeklilik A.Ş. Dinamik Değişken Emeklilik Yatırım Fonu
Net Basit Getiri %	18,45
Gerçekleşen Fon Toplam Giderleri Oranı %	2,38
Azami Toplam Gider Oranı %	2,28
Kurucu Tarafından Karşılanan Giderlerin Oranı %	0,10
Net Gider Oranı (Gerçekleşen Fon Toplam Giderleri Oranı-Dönem içinde kurucu tarafından karşılanan fon giderlerinin toplamının oranı) %	2,28
Brüt Getiri %	20,73

2. 2017 yılında Fon’un Bilgi Rasyosu % 7,80 olarak gerçekleşmiştir. Bilgi Rasyosu, riske göre düzeltilmiş getiri ölçümünde kullanılır. Performans Ölçütü (Benchmark) getirisi üzerindeki portföy getirisinin, portföyün volatilitesine (oynaklığına) oranı olarak hesaplanır. Portföy yöneticisinin performans ölçütü üzerinde sağladığı getiriyi ölçer. Bilgi rasyosunun aynı zamanda portföy yöneticisinin tutarlılık/istikrar derecesini de gösterdiği kabul edilir. Pozitif ve yüksek Bilgi Rasyosu iyi kabul edilir.